

Enquesta de Victimització 2014

Presentació de Resultats



FITXA TÈCNICA

GRANDÀRIA DE LA MOSTRA

Municipi de Barcelona.

UNIVERS

Població de Barcelona de 16 anys i més.

GRANDÀRIA DE LA MOSTRA

4036 entrevistes.

METODOLOGIA

Entrevista telefònica assistida per ordinador
(Computed Assisted Telephone Interviews).

PROCEDIMENT DEL MOSTREIG

Mostreig aleatori estratificat. Els estrats s'han format per l'encreuament dels deu districtes municipals amb el gènere i l'edat dels ciutadans (l'edat es divideix en quatre categories: de 16 a 29, de 30 a 44, de 45 a 64 i de 65 anys i més). S'han aplicat quotes per a cadascun dels estrats calculades segons el padró municipal d'habitants.

AFIXACIÓ

Fixa (400) per a cadascun dels deu districtes municipals per tal d'aconseguir una significació territorial més alta. Dins els districtes, l'afixació és proporcional a la població.

PONDERACIÓ

En funció de la població objectiu real a cadascun dels estrats definits a la mostra per tal d'obtenir els resultats del conjunt de la ciutat.

ERROR MOSTRAL

Per a un nivell de confiança del 95,5% (2σ), i $P = Q$, l'error és de $\pm 1,62$ per al conjunt de la mostra. El marge d'error per a cadascun dels districtes és de 4,9%.

DATA DE REALITZACIÓ

Del 29 de febrer al 15 d'abril de 2014.

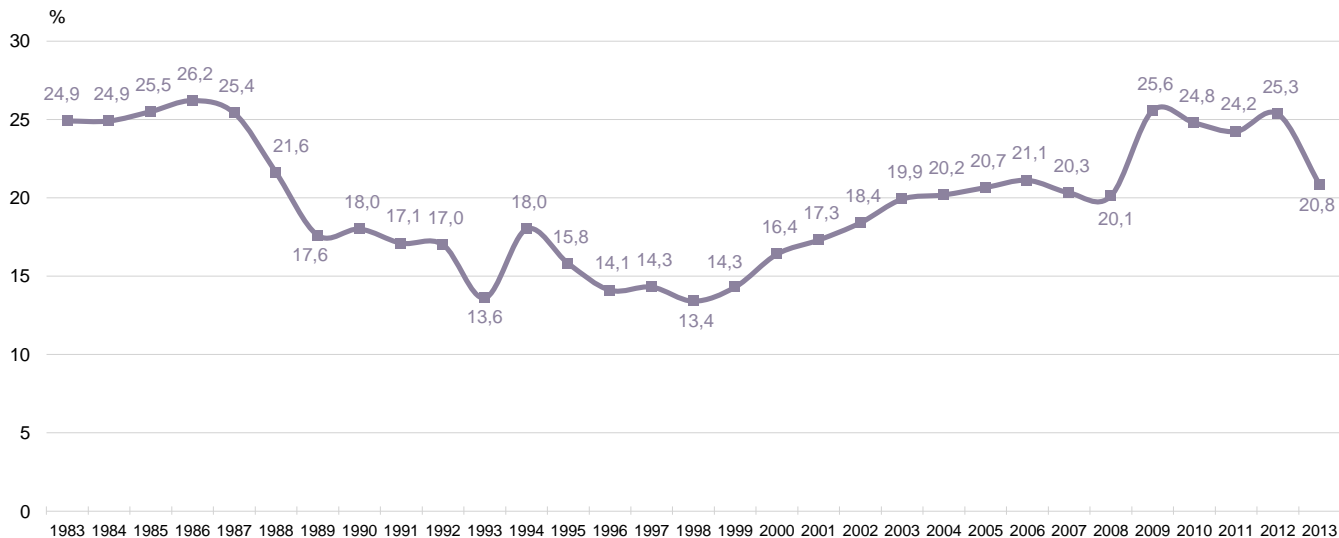
EMPRESA DE TREBALL DE CAMP

Institut Opinòmetre, S.L.



ÍNDEX GLOBAL DE VICTIMITZACIÓ 1983-2013

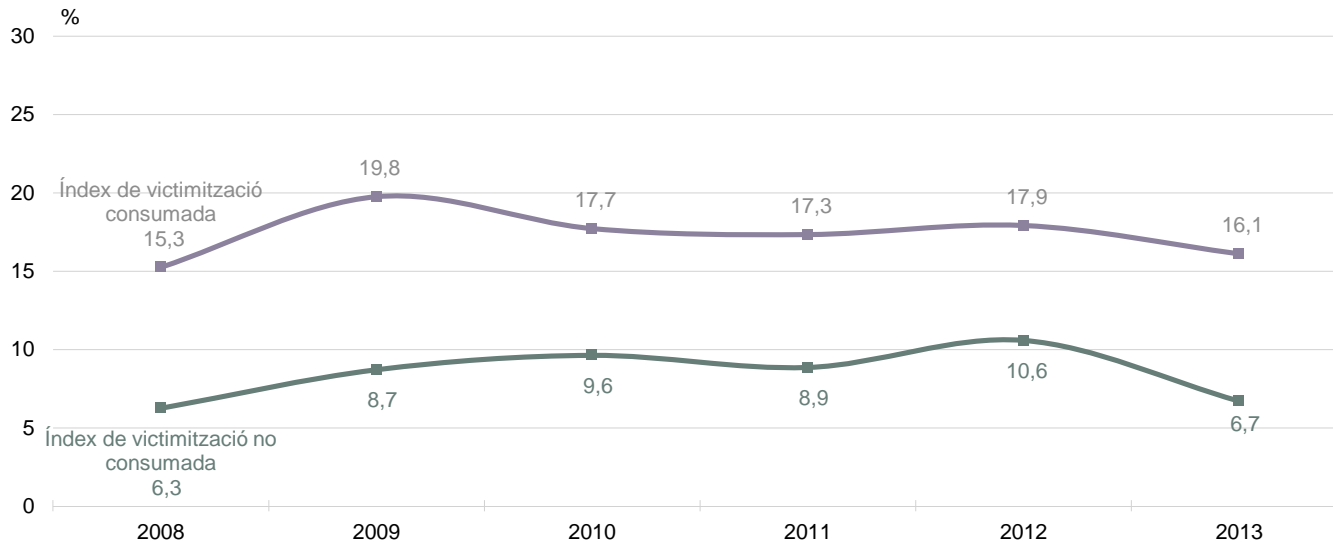
ELS DELICTES I LES SEVES
VÍCTIMES





ÍNDEX DE VICTIMITZACIÓ CONSUMADA I NO CONSUMADA 2008-2013

ELS DELICTES I LES SEVES
VÍCTIMES



Índex de victimització consumada: Els fets consumats són aquells on l'episodi delictiu es realitza del tot (per exemple un robatori).

Índex de victimització no consumada: Els fets no consumats són aquells que queden en un mer intent (per exemple un intent d' atracament).

Una mateixa persona pot haver estat víctima d'un o varis fets consumats i/o no consumats.



ÍNDEX DE VICTIMITZACIÓ I ÍNDEX DE RISC PER ÀMBITS 2008-2013

ELS DELICTES I LES SEVES
VÍCTIMES

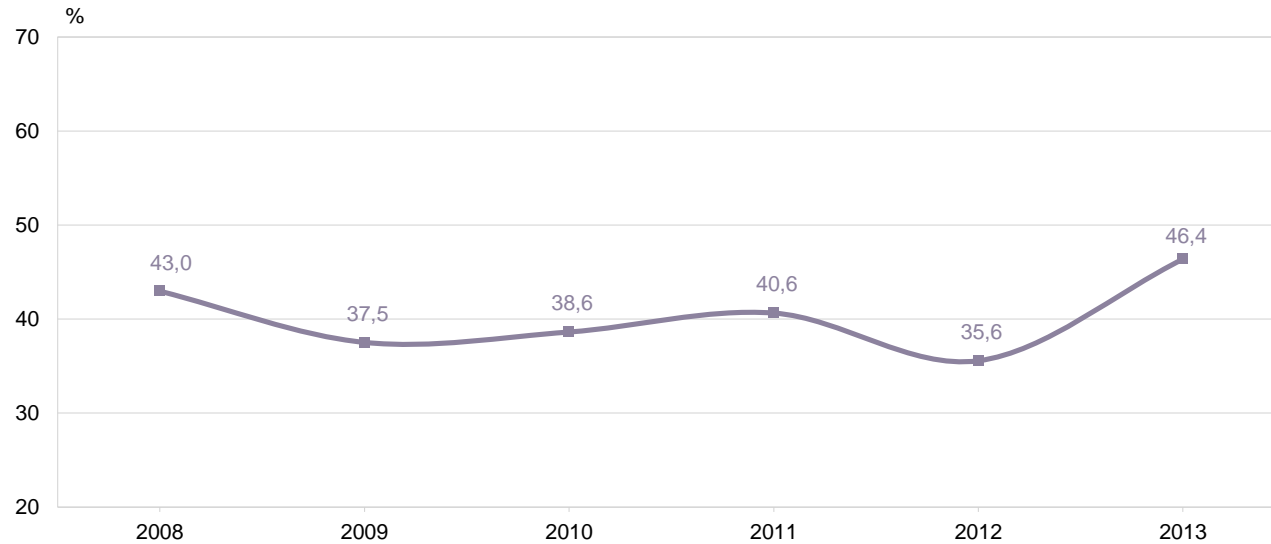
	ÍNDEX DE VICTIMITZACIÓ (%)					
	2008	2009	2010	2011	2012	2013
Seguretat personal	12,3	15,5	15,3	15,4	16,2	12,1
Vehicle	7,1	9,7	8,3	7,1	7,9	6,0
Domicili	1,5	1,6	2,4	2,1	2,9	2,3
Segona residència	0,8	0,9	1,1	1,3	1,9	1,7
Botiga/negoci	0,7	0,6	0,7	0,7	0,6	0,7
N	(4068)	(4107)	(4056)	(4049)	(4030)	(4036)

	ÍNDEX DE RISC (%)					
	2008	2009	2010	2011	2012	2013
Vehicle	11,4	16,5	13,6	11,7	12,5	11,2
Segona residència	3,1	3,8	4,1	4,8	6,8	6,4
Botiga/negoci	14,2	15,0	14,3	16,2	17,2	18,3



ÍNDIX DE DENÚNCIA 2008-2013

ELS DELICTES I LES SEVES
VÍCTIMES





ÍNDEX DE DENÚNCIA GLOBAL SEGONS ÀMBIT I CONSUMACIÓ 2008-2013

ELS DELICTES I LES SEVES
VÍCTIMES

%	2008	2009	2010	2011	2012	2013
CONSUMACIÓ						
Fets consumats	52,0	51,2	52,7	55,5	49,2	54,7
Fets no consumats	19,2	12,8	17,0	15,1	12,4	24,3
ÀMBITS						
Seguretat personal	39,3	37,7	32,7	35,1	28,8	42,3
Vehicle	40,1	33,6	35,8	39,3	32,6	46,7
Domicili	65,4	44,7	64,9	69,8	63,3	66,7
Segona residència	68,2	59,1	76,7	57,5	75,4	54,6
Botiga/negoci	68,5	59,6	54,0	69,3	39,3	44,8
Índex global de denúncia	43,0	37,5	38,6	40,6	35,6	46,4
N	(1557)	(1590)	(1479)	(1604)	(1586)	(1221)

MV7

Va denunciar el fet delictiu firmant un document
davant la policia o el jutjat?

B Fets delictius
 N 1221



ÍNDEX GLOBAL DE VICTIMITZACIÓ. BARCELONA I ELS DEU DISTRICTES 2008-2013

ANÀLISI TERRITORIAL

%	2008	2009	2010	2011	2012	2013	VARIACIÓ INTERANUAL				
							2008-2009	2009-2010	2010-2011	2011-2012	2012-2013
Ciutat Vella	22,9	32,9	32,0	31,2	33,0	26,3	10,0	- 0,8	- 0,8	1,8	- 6,8
L' Eixample	19,8	27,2	28,6	28,5	29,5	23,0	7,4	1,4	0,0	1,0	- 6,5
Sants-Monjüic	24,0	23,6	24,6	26,8	26,5	21,5	- 0,4	1,0	2,3	- 0,4	- 5,0
Les Corts	18,7	24,0	22,5	19,7	23,3	21,0	5,4	- 1,6	- 2,8	3,6	- 2,3
Sarrià-Sant Gervasi	22,2	25,9	22,6	25,0	24,3	22,3	3,7	- 3,4	2,4	- 0,7	- 2,0
Gràcia	23,3	24,7	22,7	18,1	25,1	19,8	1,4	- 2,0	- 4,5	6,9	- 5,3
Horta-Guinardó	15,3	24,3	25,0	19,8	23,3	16,6	9,0	0,8	- 5,3	3,6	- 6,7
Nou Barris	18,8	19,0	18,9	22,7	21,4	18,9	0,2	- 0,1	3,7	- 1,3	- 2,4
Sant Andreu	17,7	26,3	20,5	21,7	18,4	19,7	8,6	- 5,8	1,2	- 3,3	1,4
Sant Martí	19,6	27,9	27,2	24,5	26,4	20,1	8,3	- 0,6	- 2,8	1,9	- 6,3
BARCELONA	20,1	25,6	24,8	24,2	25,3	20,8	5,4	- 0,8	- 0,5	0,6	- 4,5
N	(4068)	(4107)	(4056)	(4049)	(4030)	(4036)					



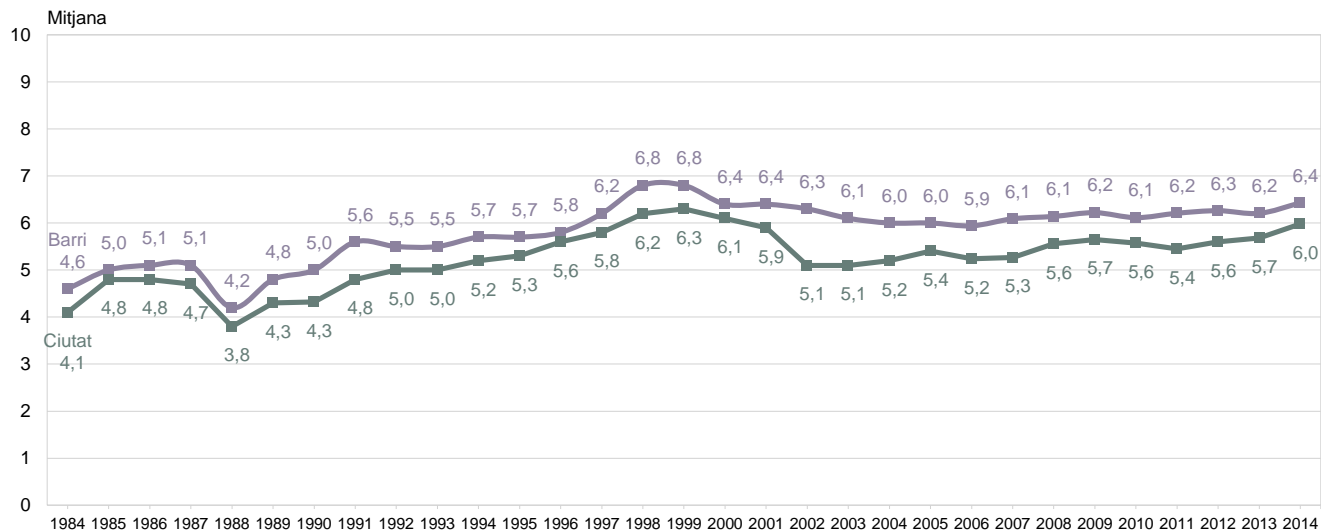
ÍNDEX DE VICTIMITZACIÓ SEGONS DISTRICTE I ÀMBIT 2013

%	Seguretat personal	Vehicles	Domicilis	Segona residència	Botiga negocis
Ciutat Vella	16,7	6,6	4,7	2,2	0,5
L' Eixample	11,4	5,7	3,3	3,0	1,2
Sants-Monjüic	11,7	6,8	2,5	1,2	1,0
Les Corts	11,9	5,8	2,3	2,0	1,3
Sarrià-Sant Gervasi	13,6	4,0	2,7	3,0	0,2
Gràcia	13,6	5,1	1,5	1,0	0,5
Horta-Guinardó	10,7	6,3	1,0	0,5	0,2
Nou Barris	10,9	5,3	2,5	1,5	0,2
Sant Andreu	11,8	6,2	1,7	1,2	0,7
Sant Martí	11,7	7,6	1,5	1,0	0,8
BARCELONA	12,1	6,0	2,3	1,7	0,7



PERCEPCIÓ DE LA SEGURETAT A LA CIUTAT I AL BARRI 1984-2014

LA PERCEPCIÓ



PS1

Valori el nivell de seguretat que hi ha a l seu barri i a l seu municipi

B Persones

N 4036

R 0 = Gens de seguretat; 10 = Molta seguretat



PERCEPCIÓ DE LA SEGURETAT AL BARRI PER DISTRICTE 2009-2014

LA PERCEPCIÓ

Mitjana	2009	2010	2011	2012	2013	2014
Ciutat Vella	5,3	4,9	4,8	5,2	5,2	5,4
L' Eixample	6,6	6,4	6,5	6,6	6,7	6,8
Sants-Monjuïc	5,8	5,6	6,0	5,8	5,8	5,9
Les Corts	6,7	6,8	6,9	7,0	6,9	7,1
Sarrià-Sant Gervasi	6,7	6,6	6,5	6,9	6,9	7,2
Gràcia	6,7	6,7	6,8	6,9	6,6	7,0
Horta-Guinardó	6,3	6,3	6,4	6,4	6,3	6,4
Nou Barris	5,9	6,0	6,0	5,8	5,7	5,9
Sant Andreu	6,2	6,0	6,2	6,3	6,0	6,6
Sant Martí	6,0	5,9	6,0	6,1	5,9	6,2
BARCELONA	6,2	6,1	6,2	6,3	6,2	6,4
N	(4068)	(4107)	(4056)	(4049)	(4030)	(4036)

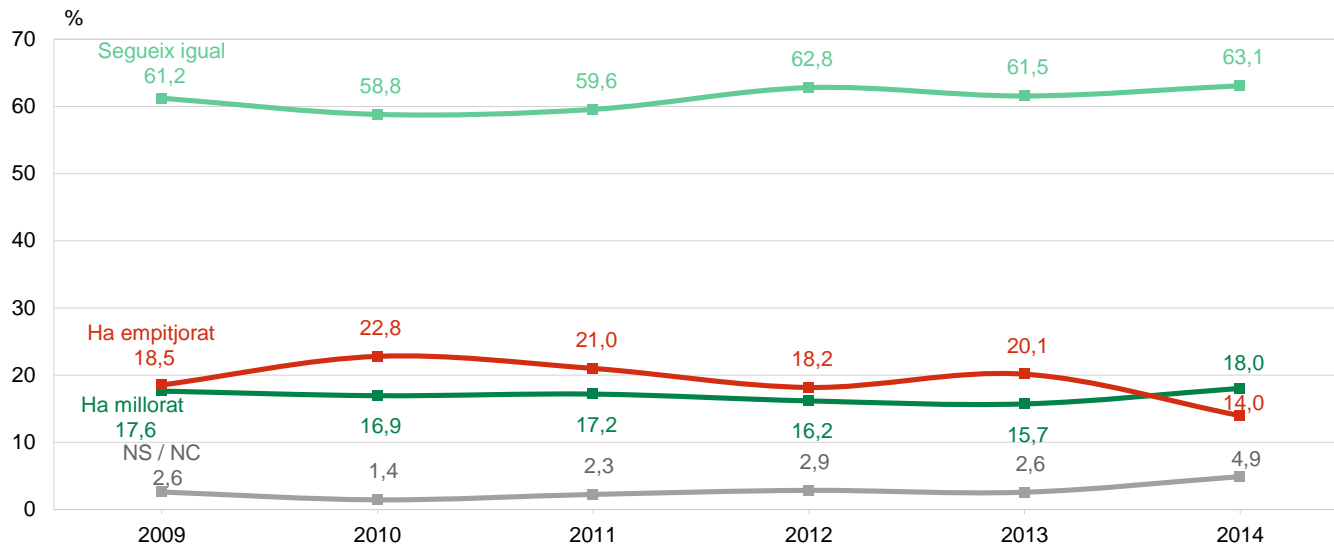
PS1.A Valori el nivell de seguretat que hi ha a l seu barri

B Persones
N 4036
R 0 = Gens de seguretat; 10 = Molta seguretat



VALORACIÓ DE L' EVOLUCIÓ DE LA SEGURETAT AL BARRI 2009-2014

LA PERCEPCIÓ



PS2

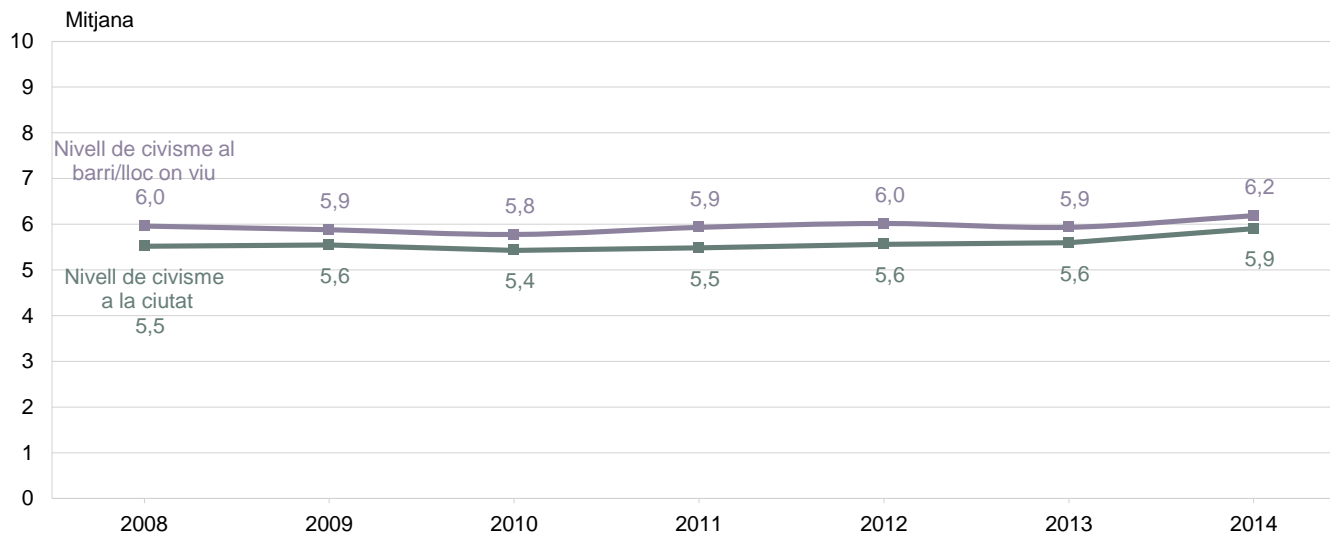
Pei que fa al barri, quina és la seva opinió sobre la evolució de la seguretat durant l'últim any (2013)?

Persones
 4036



PERCEPCIÓ DEL CIVISME A LA CIUTAT I AL BARRI 2008-2014

LA PERCEPCIÓ



PS5 Quin nivell de civisme creu que hi ha al seu barri i al seu municipi?

B Persones
N 4036
R 0 = Gens de civisme; 10 = Molt de civisme



PERCEPCIÓ DEL CIVISME A LA CIUTAT I AL BARRI PER DISTRICTE 2014

LA PERCEPCIÓ

%	NIVELL DE CIVISME		DIFERENCIAL Barri-Ciutat
	Barri	Ciutat	2014
Ciutat Vella	4,7	5,8	-1,11
L' Eixample	6,5	5,9	0,57
Sants-Monjuïc	5,5	5,7	-0,20
Les Corts	7,0	6,0	0,99
Sarrià-Sant Gervasi	6,9	5,9	1,02
Gràcia	6,5	5,9	0,58
Horta-Guinardó	6,2	5,9	0,31
Nou Barris	5,8	5,9	-0,11
Sant Andreu	6,5	6,0	0,49
Sant Martí	6,2	6,0	0,20
BARCELONA	6,19	5,91	0,28

PS5 Quin nivell de civisme creu que hi ha al seu barri i al seu municipi?

B Persones

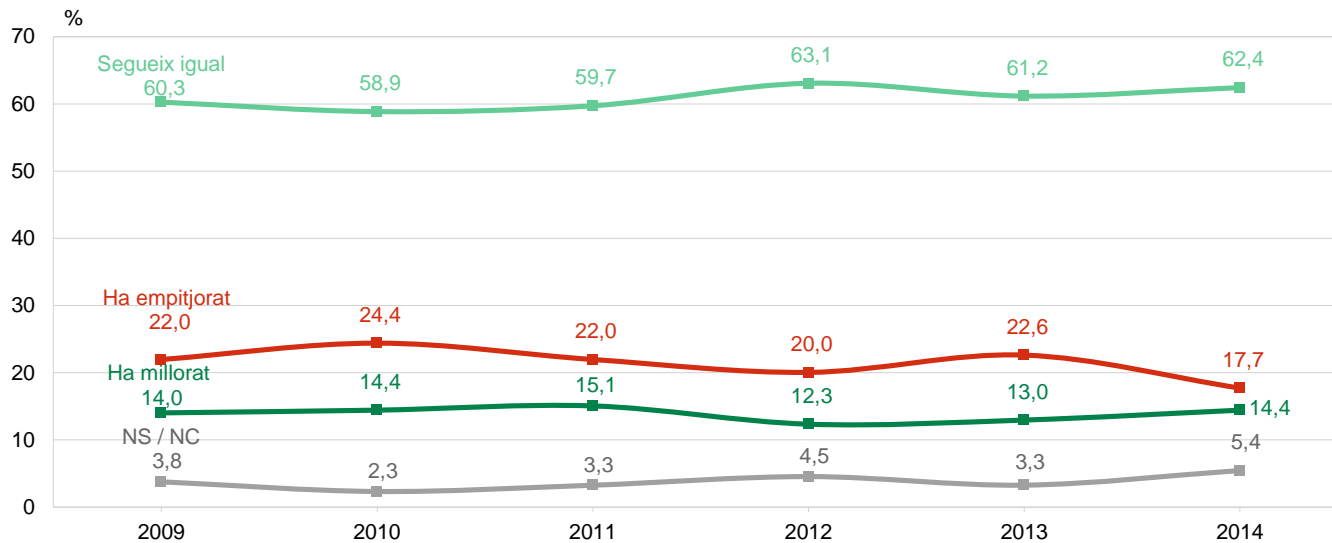
N 4036

R 0 = Gens de civisme; 10 = Molt de civisme



VALORACIÓ DE L' EVOLUCIÓ DEL CIVISME AL BARRI 2009-2014

LA PERCEPCIÓ



PS6

Per què fa al barri com creu que ha evolucionat el civisme en l'últim any (2013)?

B Persones
N 4036